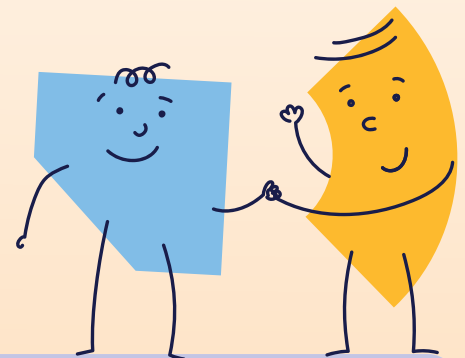


## Kinderarmut

### Fakten, Hintergründe und Hilfestellungen

- |   |   |   |
|---|---|---|
| <p>1 Vorwort<br/>Buchtipp</p> <p><b>1 Armut – mehr als wenig Geld</b></p> <p>2–4 Hintergrundinformationen: Wann spricht man von Armut?<br/>Extra: Bildungspaket (Bildungs- und Teilhabepaket) – Finanzielle Hilfe für Kinder nach SGB II</p> <p>5 Hintergrundinformationen: Kinderarmut nach Bundesland<br/>Risikofaktoren für Armut</p> <p><b>2 Armut als Lebenslage von Familien</b></p> <p>6–8 Hintergrundinformationen: Die Auswirkungen von Armut auf Familien<br/>Armut verringert soziale Teilhabe</p> <p><b>3 Armut als Herausforderung für Kitas</b></p> <p>9 Hintergrundinformationen: Armut erkennen<br/>Armut als Entwicklungsrisiko für Kinder<br/>Anforderungen an Kitas im Umgang mit Armut</p> <p>10 Information: Hinweise auf finanzielle Problemlagen</p> <p>11 Reflexionsbogen: Wie armuts-sensibel ist unsere Kita?</p> | <p>12 Checkliste: Die Konzeption armuts-sensibel gestalten heißt, ...</p> <p>13 Hintergrundinformationen: Anforderungen an pädagogische Fachkräfte im Umgang mit Armut</p> <p>14 Hintergrundinformationen: Armutssensibel sein heißt für pädagogische Fachkräfte, ...<br/>Buchtipps</p> <p>15 Information: Kompetenzen der Fachkräfte<br/>Praxistipps: Konkrete Praxishilfen</p> <p>16 Hintergrundinformationen: Elternarbeit im Kontext von Armut</p> <p>17 Hinweise: Elternarbeit armuts-sensibel gestalten</p> <p>18 Reflexionsbogen: Eltern armuts-sensibel unterstützen</p> <p>19 Hintergrundinformationen: Kinder stärken</p> <p>20/21 Hintergrundinformationen: Resilienz-fördernde Fähigkeiten<br/>Selbstbewusstsein und Selbstbewusstsein<br/>Selbststeuerungsfähigkeit<br/>Selbstwirksamkeitsüberzeugung<br/>Soziale Kompetenzen<br/>Stressregulationsfähigkeit<br/>Problemlösefähigkeit<br/>Praxistipps: Wie können pädagogische Fachkräfte die Resilienz der Kinder konkret fördern?</p> <p>22 Reflexionsbogen Kinder armuts-sensibel unterstützen</p> <p>23 Praxistipps: Finanzielle Entlastungen für Eltern</p> | <p>24 Praxistipps: Finanzielle Hilfeleistungen für Eltern/Familien</p> <p><b>4 Kindertageseinrichtungen als Unterstützungssystem</b></p> <p>25 Hintergrundinformationen: Eltern entlasten, Kinder fördern</p> <p>26 Exkurs: Bildung und Entwicklung fördern, Erziehung unterstützen – Kindertageseinrichtungen und Sozialgesetzgebung<br/>Hintergrundinformationen: Kooperation und Vernetzung</p> <p>27 Übersicht: Möglichkeiten der Vernetzung in der Kita</p> <p>28 Hintergrundinformationen: Qualifizierung für die Arbeit mit Familien, die von Armut betroffen sind<br/>Internet-Tipps<br/>Buchtipp</p> |
|---|---|---|



## IN EIGENER SACHE

### Unter einem Dach vereint

Liebe Leserin, lieber Leser,  
im Rahmen des Relaunch unserer erfolgreichen, beliebten und bewährten Marke „Bausteine Kindergarten“ haben wir intensiv an der Modernisierung der gesamten „Produktfamilie“ von Bausteine Kindergarten gearbeitet und alle Praxismaterialien unter der Dachmarke „Bausteine Kindergarten“ vereint. Selbstverständlich sollte auch die Reihe „Kitaleitung & Team“ eine zeitgemäße Optik erhalten und auch dem Namen nach zur Dachmarke gehören. Das Ergebnis halten Sie mit dieser Ausgabe „Bausteine Kindergarten – Leitung & Team“ zum Thema „Kinderarmut“ erstmals in Händen. Lassen Sie sich begeistern!

Parallel zum Relaunch können wir Ihnen außerdem unsere neue Erlebniswelt Bausteine Kindergarten präsentieren.  
Schauen Sie doch mal rein und stöbern Sie in unseren Inhalten, Services und Angeboten:

<https://www.buhv.de/bausteine-kindergarten>

Ich wünsche Ihnen viel Vergnügen mit der Erlebniswelt von Bausteine Kindergarten.

Herzlichst  
Ihre Claudia Bley  
(Produktmanagerin)